



**XV MOSTRA  
D'ESCULTURA**

**Santa Maria del Camí  
Abril 2012**

**ses Cases dels Mestres**

# artistes

Amegra

M<sup>a</sup> Isabel Ballester

Nils Burwitz

Juan Garcías

Xavier Llull

Luis Maraver

Pasqual Marí

Ricardo Sacco

Toni Sans “Nerudin”

Josep Maria Sirvent

Juan Waelder

# presentació

## EN EL PRINCIPI FOU L'ESCULTURA

Quand més doigts palpent l'argile, je me retrouve dans les sentiers de la Stampa, la boue sur mes godillots, rentrant de l'école; et les montagnes reviennent onduler autour de moi avec leurs ravines qui m'attirent dans des ascensions vers les balcons de l'abîme et leurs escaliers de schiste, silex ou nuages; les torrents se mettent à couler entre mes paumes, les échos tournent dans ma tête et les rapaces planent au-dessus de toutes les charongnes de ma vie.

Alberto Giacometti

M'imagin el Senyor-Déu de la Bíblia en aquell instant en què crea l'home: Llavors el Senyor-Déu va modelar l'home amb pols de la terra. Li va infondre l'alè de la vida, i l'home es convertí en un ésser viu. És un Senyor-Déu escultor.

I amb el ressò d'aquesta imatge, que m'arriba de la infantesa quan sentia el capellà que predicava a la trona de l'església parroquial de Santa Maria del Camí i jo escoltava bocabadat aquelles històries sagrades com uns contes de les mil i una nits, veig el padrí Biel de Son Bieló que em va dur amb al cabriol estirat per un aset de pèl fosc que havia batejat com en Negranit a ca un oller de Pòrtol. Allà, dins aquella teulera un poc tenebrosa que era com una cova d'Alí Babà amb tota casta d'objectes (cossiols, greixoneres, cossis, ribells, gerres, plats i fins i tot siurells), vaig veure els immensos munts d'argila vermella, el fang preparat per treballar-

lo i el torn. Aquell home amb unes mans grans com pales col·locava un pilot de fang damunt un cercle que feia voltes propulsat per les cames i començava un dels espectacles més meravellosos que he vist mai: aquella cosa informe es convertia dins les mans que l'afaiçonaven, que la modelaven, en una olla perfecta. Allò era una escultura domèstica. Allò era com un miracle.

## II

I pens en el miracle dels primitius humans, que en aquell temps primer del Paleolític Superior, quan les moneies ja es convertien, gràcies a l'evolució d'anys i més anys, en aquests humans que hem anomenat Homo sapiens, començaren a agafar terra, la pastaren amb aigua i feren el fang dels primers objectes que varen coure amb foc i que hem pogut trobar a les excavacions. Amb aquests estris ens donen una idea de la seva cultura. I també agafaren la pedra i la feren servir per fer llances o bellíssimes Venus. I així els humans ens han mostrat des de llavors que han treballat els materials que tenien a l'abast (fusta, ferro, ivori, os, bronze, plom, cera, guix, plastilina, resina de polièster, plàstic, fibra de vidre, formigó i suara la cinètica i la reflexió de la llum per fer imatges 3D, etc.) i els han convertit en peces escultòriques que poden acomplir funcions tan diverses com la magicoreligiosa, la funerària, l'ornamental, la didàctica, la commemorativa o, senzillament, l'estètica.

## i III

I la funció estètica és la que amara la feina d'aquests escultors que mostren la seva obra a la XV Mostra d'Escultura, Vila de Santa Maria del Camí, 2012. Luís

Maraver, Nils Burwitz, Amegra, Joan Garcies, Juan Waelder, Ricardo Sacco, Maria Isabel Ballester, J. M. Sirvent, Xavier Llull, Pascual Marí i Toni Sans "Nerudín", així com els artistes que participen en el Box-Art i en el Vi-Rem. A través d'un llenguatge personal i intransferible cadascun d'aquests homes i dones han fet el gest més antic del món: han agafat un bocí de matèria i l'han modelat, tallat, treballat, en una paraula, esculpit, amb els procediments més clàssics o més avantguardistes

i han aconseguit produir allò que és més difícil i magnífic: produir bellesa. Nosaltres, els usuaris, els contempladors, podem fruit d'aquesta bellesa amb els cinc i més sentits de la nostra còrpora. I sobretot amb el sentit dels sentits que és el cervell.

Fes que la bellesa impregni les teves cèl·lules neuronals amb una visió lenta i reposada de cada peça i en sortiràs euforit, enaltit, més ric i més saludable. Aquesta és la força benèfica de l'art vertader!

Telloc, març, MMXII

Biel Mesquida



Traducció del text d'Alberto Giacometti: Quan palp l'argila amb els dits, em trobo de bell nou en els camins de la Stampa, el fang a les sabates, tornant de l'escola; i les muntanyes ondulen un altre cop al meu voltant amb els seus fondals que m'atrauen en l'ascensió cap als balcons de l'abisme i les seves escales d'esquist, sílex o niguls; els torrents es posen a córrer entre les meves palmes, els ecos fan voltes en el meu cap i els rapinyaires planegen per damunt totes les carronyes de la meua vida.

# Amegra



*Així, front l'escultura d'Amegra, l'espectador pot trobar el camí, amagat però clar, pel total enteniment de l'obra.*

Julio Aumente



# M<sup>a</sup> Isabel Ballester

*L'escultora M<sup>a</sup> Isabel Ballester  
ha vestit les formes de les seves  
creacions.*

Elisenda Farré

# Nils Burwitz



*El conjunt de la seva obra és un calei-  
doscopi de mirades cap a l'infinit.*

Planas i Sanmartí



# Juan Garcías

*El seu caràcter intimista dóna sentit a un conjunt de formes geomètriques en un món en el qual la geometria, l'estètica i la poesia semblen formar una sola idea.*

Ricardo Lloret Maragull

# Pasqual Marí

*El ferro i la pedra, combinada amb la fusta, li permeten tornar a construir un món plè de sensibilitat. El resultat és d'una gran sencillesa i expresivitat, però també plè de simbolisme, en definitiva un llenguatge propi però universal que ens farà, ara que és tant necessari somniar i abstreure'ns de la nostra realitat.*

Toni Llabrés Campins





# Luis Maraver



*Luis Maraver proposa un aforisme per resumir la naturalesa de la creació.*

Rafael Àngel Bosch i Sans

# Xavier Llull

*L'obra de Llull té un poder d'atracció con poques. La clau és la senzillesa i la puresa de formes, unit a l'ofici que atresora aquest escultor.*

Patricia Mir





# Ricardo Sacco

*No importa el que mires,  
sinò el que veus.*

M. C.

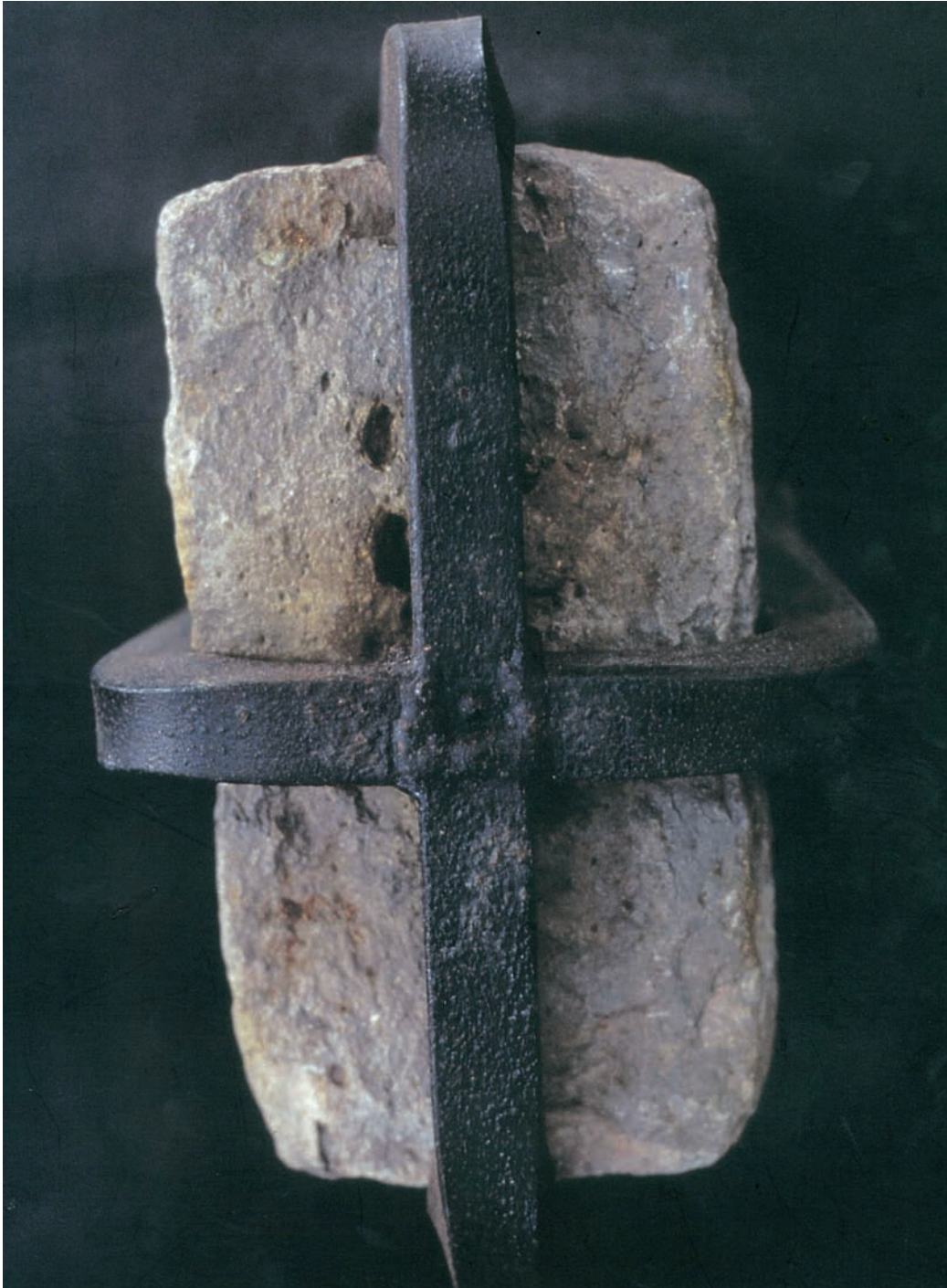
# Toni Sans “Nerudin”

*Què podríem dir d'un home que recorr el món com a màgic, pinta i crea escultures, tot per igual, sense preferències?*

Xisco Fuster



*De la meva primera exposició. Any 1964.*



# Josep Maria Sirvent

*Sirvent és un enginyer de senzillesa essencial en el tractament del metall i de la pedra.*

Pierre Restany

# Juan Waelder

*Juan ha desenvolupat allò més important en la trajectòria d'un artista: un llenguatge propi, únic i personal.*

Betty Gold



## A l'atri de ses Cases dels Mestres -exposició de pintura de Juanjo Castillo-



*Juanjo vol participar activament en el procés de mostrar els éssers humans en el seu entorn i per això recorre a un deliberat estatisme.*

Carlos Saura

Exposició de pintura

**Box Art**  
-exposició d'art encapsetat-



*Exposició dedicada a Toni de la Mata*

Hi participen:

---

*Lucilia Amate*  
*Miguel Amate*  
*Pablo Amate*  
*Teresa Castell*  
*Marga González*

*Toni de la Mata*  
*Isabela Lleó*  
*Caty Munar*  
*Fátima Novás*  
*Aina Pastor*

*Àngels Sans*  
*Velcha Velchev*  
*Wilhelm F. Waltersmann*

---

Antic Estudi fotogràfic Miquel Salom · Plaça dels Hostals, 33



## Exposició femenina de pintura, dedicada al vi i el raïm de Santa Maria del Camí



Hi participen:

*Teresa Castell*

*Sandra G. Jaume*

*Aina Pastor*

*Margarita Enseñat*

*Isabela Lleó*

*Pilar García*

*Caty Munar*

Celler Es Cabas · carrer Llarg, 100

Exposició de pintura femenina

**Toni Llabrés Campins**  
-exposició de pintura-



*Per la superfície de la tabla, els colors van i venen, i el traç del grafit ens va perfilant petites històries del món que ens envolta.*

---

Plaça Nova, s/n

# MÚSICA

Enguany per primera vegada a la Nit de l'Art  
hi serà present la música.

De la mà del director, dels professors  
i dels alumnes de  
l'Escola Municipal de Música Andreu Torrens,  
ens acompanyarà durant el recorregut  
i ens sorprendrà des dels racons  
més inesperats.

*“La música és el vertader llenguatge universal”  
Carl Maria von Weber  
(1786-1826) Compositor alemany*

**Altres exposicions s'inauguraran el dissabte dia 28 d'abril.  
Consultar Programa de Fira**



# XV MOSTRA D'ESCULTURA

## Santa Maria del Camí



---

*Inauguració:*

NIT DE L'ART

Dijous 26 d'abril a les 20 h.

*Horari d'exposició:*

27 i 28 d'abril: de 18 a 22 h.

29 d'abril: de 10 a 14 h. i de 18 a 22 h.

30 d'abril i 1 de maig: de 18 a 22 h.

Ses Cases dels Mestres  
Centre de Formació i Cultural  
Santa Maria del Camí

*Organitza:*

Toni Sans "Nerudin"

*Coordina:*

Regidoria d'Educació i Cultura

*Fotografia portada:*

Miquel Rosselló



Ajuntament de  
Santa Maria del Camí



Consell de  
Mallorca

■ Departament de Cultura  
i Patrimoni