

SERPS DE LES ILLES BALEARS

MANUAL D'IDENTIFICACIÓ

ESPÈCIES D'INTRODUCCIÓ ANTIGA

SERP DE GARRIGA (*Macroprotodon mauritanicus*)

- Ulls petits amb la pupil·la ovalada verticalment.
- Coloració dorsal grisa o crema amb taquetes fosques que segueixen un disseny regular.
- Coloració ventral groga o rosada amb taquetes quadrangulars.
- Taca fosca al coll, a mode de "collaret" que no s'uneix dorsalment.
- Taca allargada rera i baix de cada ull.



adult



adult

Fins a 65 cm de llargària

SERP D'AIGUA (*Natrix maura*)

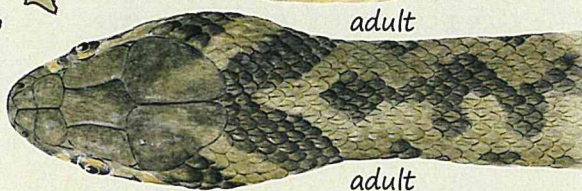
- Ulls grossos amb la pupil·la rodona.
- Coloració dorsal variable, entre vermellós i gris.
- Línia dorsal en ziga zaga i taquetes laterals ocell·lades.
- Part ventral groga o taronja amb taques negres.
- Costums aquàtiques. Nedadora i bussejadora.
- Quan es sent amenaçada emet bufades, aixampla el cap i les costelles.



Fins a 95 cm de llargària



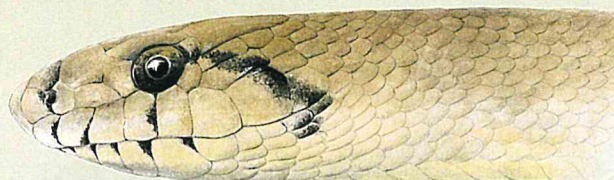
adult



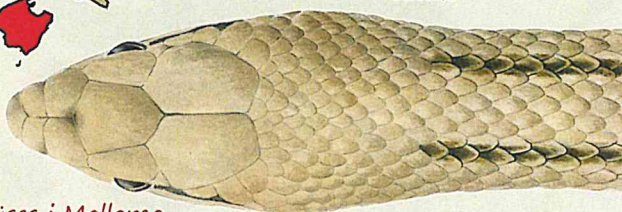
adult

SERP BLANCA (*Zamenis scalaris*)

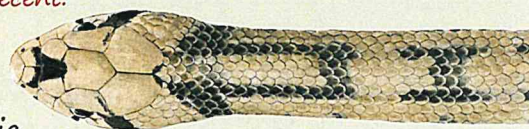
- Ulls petits i foscos amb una taca allargada posterior que acaba a la comisura de la boca.
- Coloració dorsal clara (crema o ataronjada) amb dues línies fosques paral·leles. En els juvenils, aquestes línies es junten intermitentment per bandes fosques horitzontals formant una repetició de la lletra H.
- Part ventral fosca en els juvenils i blanca en els adults.
- Trepadora.



adult



adult

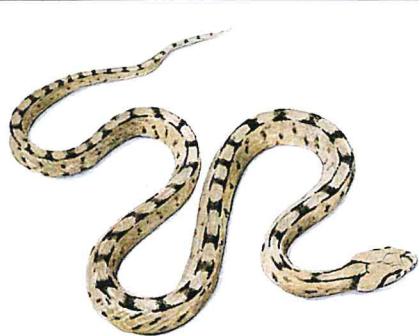


juvenil

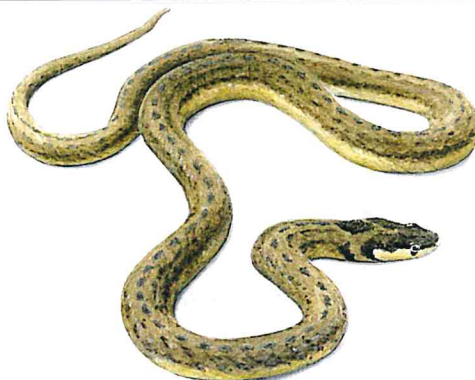
A les Pitiüses i Mallorca és d'introducció recent.

adult

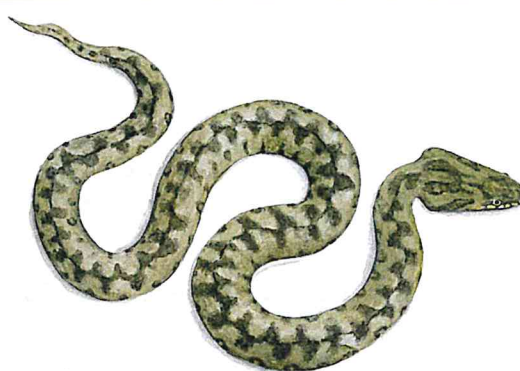
Fins a 170 cm de llargària



juvenil de *Zamenis scalaris*



Macroprotodon mauritanicus



Natrix maura

Col·laboren:



Universitat de les Illes Balears



RED ELÉCTRICA DE ESPAÑA



G CONSELLERIA
O MEDI AMBIENT
I TERRITORI
B DIRECCIÓ GENERAL
/ ECOMUSEUS NATURALS

SERP DE FERRADURA (*Hemorrhois hippocrepis*)

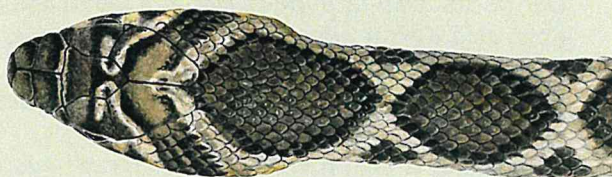
- Coloració dorsal molt variable, amb una filera de grans taques hexagonals centrals enmarcades de negre.
- Una taca lateral entre cada dues de dorsals.
- Coloració ventral groga o taronja amb taques laterals ben definides.
- Taca en forma de ferradura just rera el cap.
- Una banda fosca uneix els ulls.
- Trepadora.

Fins a 185 cm de llargària

Origen: Península Ibèrica.



adult



adult

SERP VERDA (*Malpolon monspessulanus*)

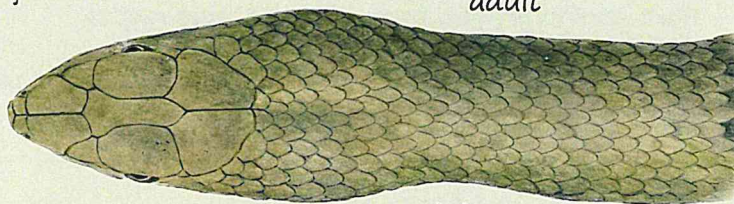
- Coloració dorsal verdosa o grisàcia amb una gran taca fosca blavosa a la meitat anterior del cos, que es conserva en els mascles adults.
- Coloració ventral groga o verdosa.
- Escata sobre l'ull molt pronunciada.

Fins a 200 cm de llargària

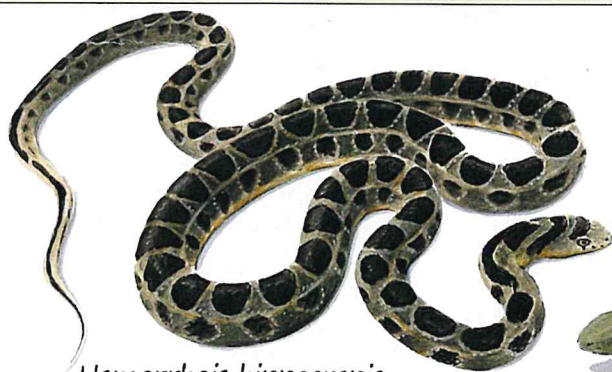
Origen: Península Ibèrica.



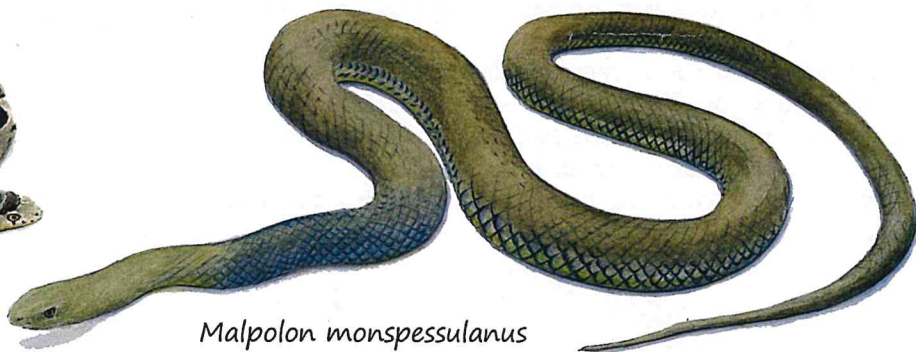
adult



adult



Hemorrhois hippocrepis



Malpolon monspessulanus

Cap de les espècies aquí descrites són perilloses per a l'ésser humà. En general les serps escapen i intenten no topar-se amb els humans.

AJUDA'NS A CONÈIXER MILLOR LES SERPS

El recull de dades corresponents a la troballa de serps, és de gran interès per a poder fer un seguiment de les espècies i poder fer-ne estudis.

Si trobes alguna serp, envia'ns la informació per whatsapp o Telegram al número 647 364 542 o per mail a info.biodibal@fueib.org o bé dona't d'alta com usuari a la web www.biodibal.uib.cat on podràs enregistrar les observacions.